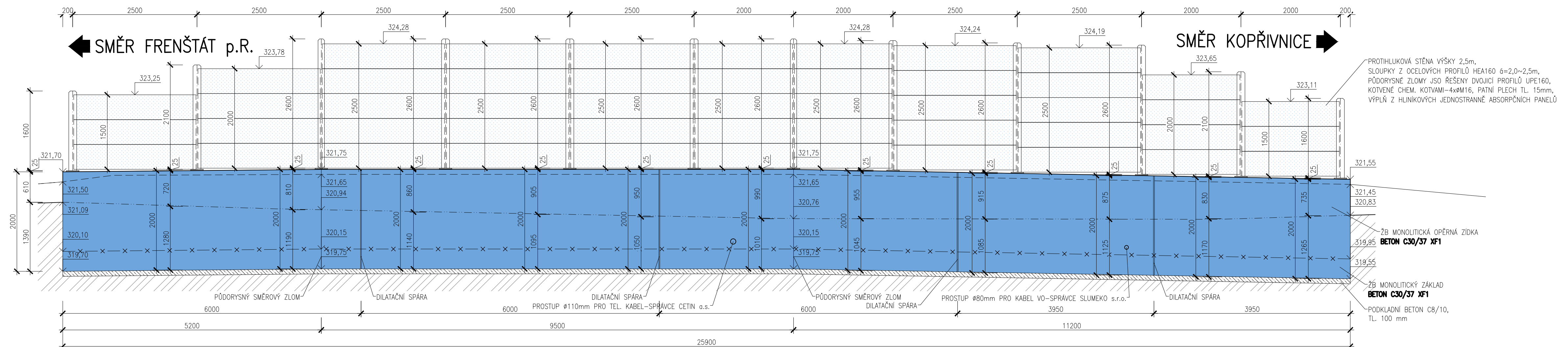
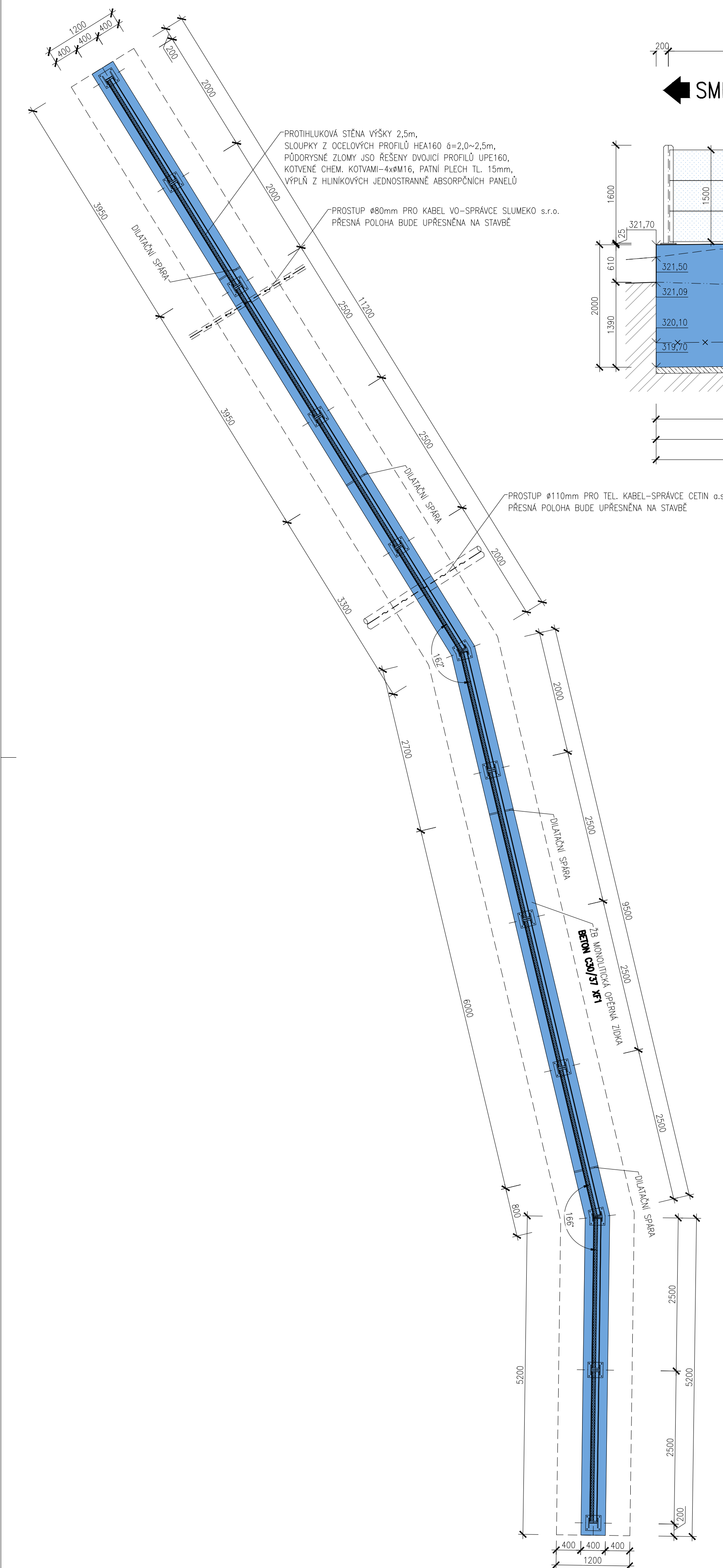


PŪDORYS

PODÉLNÝ ROZVINUTÝ ŘEZ



VZOROVÝ PŘÍČNÝ ŘEZ SILNICE 1/58
KM 0,033

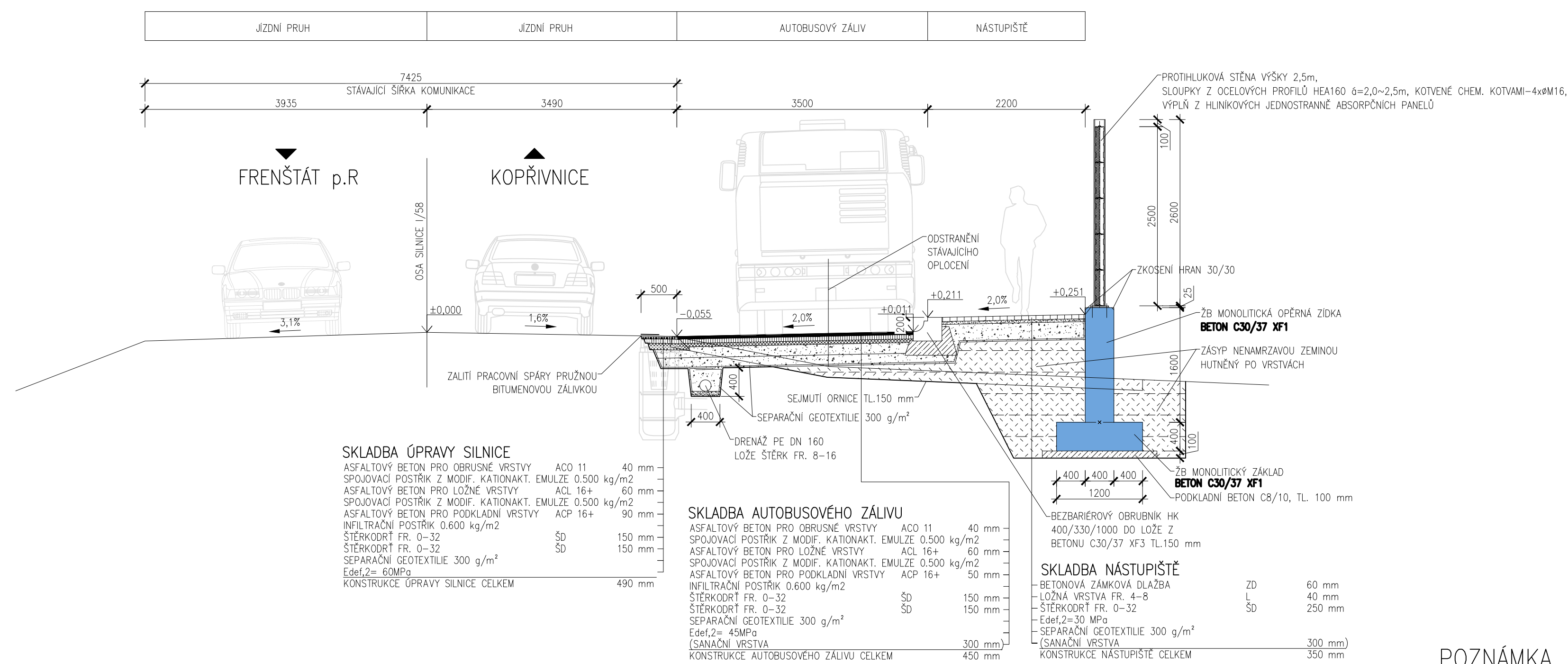
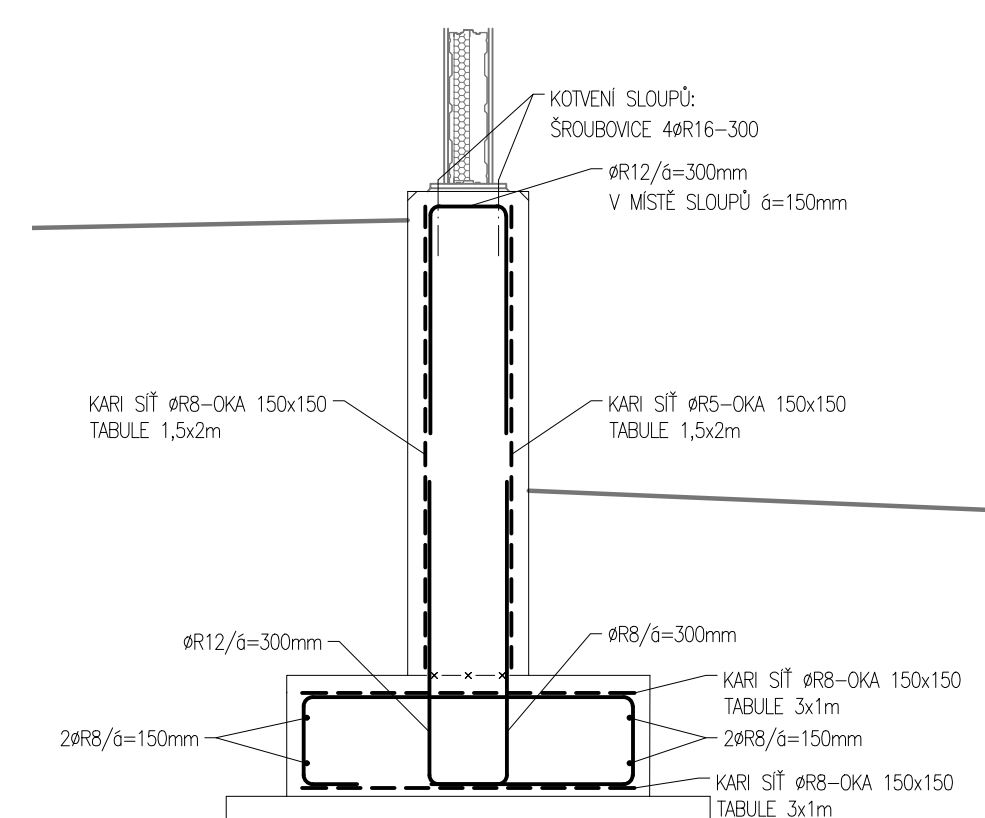


SCHÉMA VÝZTUŽE



VÝPIS VÝZTUŽE

Ø [mm]	CELKOVÁ DĚLKA [m] POLOCHA [m2]	HMOTNOST PROFILU CELKEM [kg]	HMOTNOST DRUHŮ OCEL CELKEM [kg]
R8	429	169	717kg
R12	519	461	
KY50	108	568	
KD37	42	86	655kg

VÝPIS BETONU

POPIS	PLOCHA PRŮŘ.	CELK.DĚLKA	KUBATURA
DRÍK	A = 0,64 m ²	l = 26,00 m	V = 16,6 m ³
ZAKLADY	A = 0,50 m ²	l = 26,00 m	V = 13,0 m ³
PODKL. BETON	A = 0,16 m ²	l = 26,00 m	V = 4,2 m ³
CELKOVÁ KUBATURA			V = 34 m ³



BETON DRÁKU	C30/37	XF1
BETON ZÁKLADŮ	C30/37	XF1
BETON PODKLADNI	C8/10	
OCEL	B500B (10 505 (R))	
KRYTÍ JMENOVITÉ	50mm	
KRYTÍ MINIMÁLNÍ	40mm	

POČET HLINÍKOVÝCH PANELŮ

ROZMĚR PANELU	POČET KUSŮ
125x500x2000	17
125x500x2500	32
CELKOVÝ POČET PANELŮ	49

POZNÁMKA

- PŘESNÉ UMÍSTĚNÍ CHRÁNIČEK PRO PROSTUPY METALICKÉHO KABELU A KABELU VO OPĚRNOU ZÍDKOU BUDOU UPŘESNĚNY PO OBNAŽENÍ KABELŮ PŘÍMO NA STAVBĚ

HLAVNÍ PROJEKTANT		HLAVNÍ PROJEKT		INVESTOR	
MSS-projekt s.r.o.				Město Kopřivnice	
SÍDLO MICHELSKÁ 580/563, 141 00 PRAHA 4 - MICHE BORDUŠKA ŽEROTINOVÁ 992, 155 01 VESETÍN TEL.: +420 571 415 306 IČ: 26849836 CZ 02849836				Štefánikova 1183, 742 21 Kopřivnice	
HLAVNÍ INŽENÝR PROJEKTU		ING. MARTIN MYNÁŘÍK		PROFES	
ZODPOVĚDNÝ PROJEKTANT		ING. MILAN KOŇÁŘ			
VYPRACOVAL		PETR JEŘÁBEK			
Kontroloval		ING. MARTIN MYNÁŘÍK			
MÍSTO STAVBY		k.ú. Věčovice (783901)			
NÁZEV STAVBY				STUPEŇ	
KOPŘIVNICE - CHODNÍK VLČOVICE - MNŠÍ				OSP-POPS	
				DATUM	
				05/2020	
				FÓRMÁT	
				Bx44	
				MĚŘITÍ	
				150	
				Č. ZAKÁZKY	
				-	
NÁZEV PROJEKTOVÉ ČÁSTI				ČÁST	
C - STAVEBNÍ ČÁST				OBJEKT	
				PARÉ	
NÁZEV OBJEKTU				C	
S0101 - CHODNÍK				S0101	
NÁZEV ČÁSTI DOKUMENTACE OBJEKTU					
				Č.	
				E. PRŮLOHY	
				9	
NÁZEV PŘÍLOHY					
SCHEMA PROTIHLUKOVÉ STĚNY					